



WE BUILD YOUR BUSINESS



ITALIEN FRANKREICH DEUTSCHLAND RUMÄNIEN SPANIEN PORTUGAL

E2K GROUP IST EIN
FÜHRENDER
GENERALUNTERNEHMER
FÜR
SCHLÜSSELFERTIGE
BAUARBEITEN

UND ERBRINGT ALLE
DIENSTLEISTUNGEN VON
DER MACHBARKEITSTUDIE
BIS ZUR **ÜBERGABE.**



ÜBER UNS

Unsere Geschichte begann im Jahr 2000 in Italien mit Engineering 2K, einem führenden Generalunternehmer im Logistiksektor in Italien.

Heute hat die E2K Group 5 Hauptsitze in Europa: Italien, Frankreich, Deutschland, Rumänien und Spanien.

Wir haben über 200 Angestellte. Ein hochqualifiziertes internationales Team stellt Tag für Tag sicher, dass jedes Projekt unter Einhaltung höchster professioneller Standards durchgeführt wird.



ITALIEN

Engineering 2K
F&R Facility & Renovation
Beelog

FRANKREICH

Ing2K

RUMÄNIEN

E2K Romania

DEUTSCHLAND

E2K Germany

SPANIEN UND PORTUGAL

E2K Iberia

UNSERE GESCHICHTE

Die FBH Group ist seit Ende der 1960er-Jahre im Logistikmarkt tätig und hat sich in den vergangenen 50 Jahren als ein bedeutender Akteur in der Entwicklung dieses Sektors etabliert. Von Beginn an verfolgen wir das Ziel, Wettbewerbsfähigkeit und langfristige Wirtschaftlichkeit sicherzustellen und haben unser Geschäftsmodell daher kontinuierlich weiterentwickelt.

Unsere Ausrichtung auf Supply Chain Management bedeutet für uns nicht nur die Planung und Steuerung unternehmensinterner Logistikprozesse. Gleichzeitig schaffen wir strukturelle Lösungen für unsere Kunden, die eine effiziente Produktion und Distribution zum richtigen Zeitpunkt ermöglichen, Kosten nachhaltig reduzieren und dabei ein hohes Serviceniveau gewährleisten.



ENTWICKLUNG DER GRUPPE

Unsere Geschichte begann in Italien, um der wachsenden Nachfrage nach modernen, effizienten und technologisch fortschrittlichen Logistikanlagen gerecht zu werden.

Dank der umfassenden Erfahrung im schlüsselfertigen Bau von Anlagen konnte Engineering2K seine Aktivitäten international ausweiten und ist heute in mehreren Ländern aktiv, darunter Italien, Frankreich, Deutschland, Rumänien, Spanien und Portugal.



Die Gruppe ist in unabhängige nationale Gesellschaften gegliedert, um Kunden bestmöglich zu unterstützen - unter Berücksichtigung lokaler Vorschriften und technischer Anforderungen und gleichzeitig eine enge und qualitativ hochwertige Zusammenarbeit sicherzustellen.

Die E2K Group ist insbesondere in Italien durch die Übernahme weiterer Unternehmen gewachsen und hat ihre Marktposition dort kontinuierlich ausgebaut.



F&R Facility & Renovation bietet umfassende Dienstleistungen für Gebäudesanierungen, Anpassungen und Erweiterungen sowie für eine optimale Instandhaltung von Immobilien.

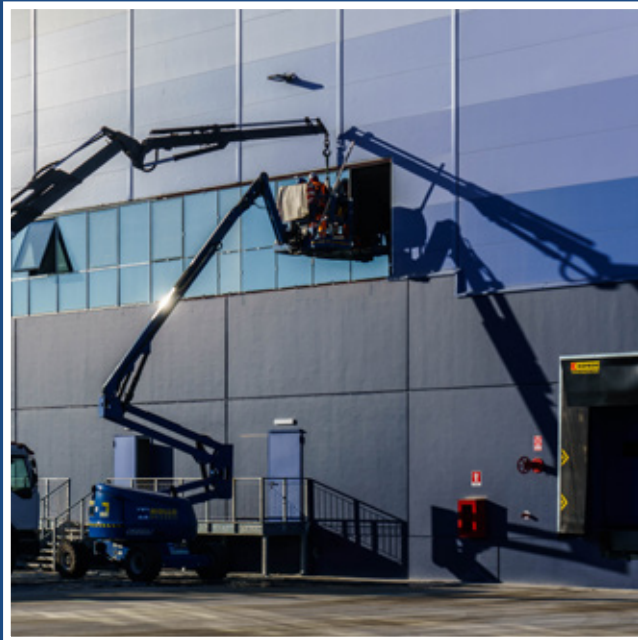


Beelog stellt operative Lösungen und Baustellenmanagement für einzelne oder mehrere Projektphasen bereit, darunter Logistik und Versand, Möbelproduktion und Innenausbau sowie schlüsselfertige Renovierungsprojekte.



IN ZAHLEN

Mehr als
24 Jahre
Erfahrung



Mehr als
6 Millionen Quadratmeter
GLA

7
Logistikhubs



Mehr als
250 Projekte



200
Angestellte

UNSERE WERTE

NACHHALTIGKEIT

Die E2K Gruppe steht für nachhaltiges Bauen.

Unsere Unternehmensstrategie zielt darauf ab, die wichtigsten Variablen zu analysieren, die in der Entwurfsphase intelligenter Gebäude genutzt werden können, um die Nachhaltigkeit von Lagern und Logistikeinrichtungen zu verbessern.

Unsere Verantwortung spiegelt sich in der **Verbesserung der Energieeffizienz unserer Gebäude**, der Suche nach nachhaltigeren alternativen Materialien, einer **besseren Qualität der Arbeitsbedingungen für unsere Mitarbeitenden und deren Angestellten**, der Aufwertung von Grünflächen und der Nutzung erneuerbarer Energien wider.

Dadurch helfen wir unseren Kunden, Umweltzertifizierungen zu erhalten.



QUALITÄT, GESUNDHEIT UND SICHERHEIT

Unsere Verpflichtung besteht darin, ein Höchstmaß an Prävention und Sicherheit zu gewährleisten: Unsere Selbstverständnis ist eine unfallfreie Arbeitsumgebung: bewährte Verfahren anzuwenden, ein engagiertes Team von HSE-Managern und Führungskräften einzusetzen, wöchentliche Analysen und externe Audits durchzuführen und regelmäßige Berichte zu erstellen. Zertifizierungsverfahren sind unerlässlich, um Qualitätsstandards zu erfüllen, Abläufe zu überwachen und kritische Punkte zu identifizieren.

Die Qualitätsstandards in Europa entwickeln sich ständig weiter, und die **Die E2K Group setzt Qualitätsverfahren ein, um den neuesten Anforderungen zu entsprechen.**

✓ ISO 9001:2015 / 10005:2019 / 14001:2015

✓ ISO 26000:2010 / 37001:2016 / 45001:2018



UNSERE SERVICELEISTUNGEN



ALLGEMEINE AUFTRAGSVERWALTUNG UND SCHLÜSSELFERTIGE PROJEKTE

Als Generalunternehmer **koordinieren wir alle Aspekte von Bauprojekten** und stellen sicher, dass die Aufgaben pünktlich, innerhalb des Budgets und nach festgelegten Standards abgeschlossen werden.

Darüber hinaus übernehmen wir die Koordination von Infrastrukturarbeiten.



BAUDESIGN UND MACHBARKEITSSTUDIEN

Unsere Projektmanagementleistungen beinhalten umfassende Planungsleistungen wie Entwicklungspläne, Machbarkeitsstudien und Layoutdesigns (BIM).



PLANUNGSSERVICE UND EINHOLUNG VON BEHÖRDLICHEN GENEHMIGUNGEN

Wir bieten auch **technische und administrative Unterstützung**, einschließlich der Zusammenarbeit mit der öffentlichen Verwaltung, der Einholung von Baugenehmigungen und der Einhaltung der Brandschutzvorschriften.



UMBAU UND MODERNISIERUNG

Unser Modernisierungsservice umfasst die Planung und Durchführung von **Teil- oder Komplettumbauten**. Wir sind auf die Ausstattung von Logistik- und Industriegebäuden sowie die Renovierung von Einkaufszentren und Büros spezialisiert. Unsere Dienstleistungen umfassen: Revamping, Relamping und Repowering.



LEISTUNGEN NACH FERTIGSTELLUNG UND FACILITY MANAGEMENT

Unser Facility Management Service umfasst planmäßige ordentliche Wartung und außerordentliche Reparaturen. Wir bieten umfassende **globale Dienstleistungen, darunter Gebäudemodernisierungen, Umbauten und Erweiterungen** sowie ein professionelles Projektmanagement. Darüber hinaus sind wir auf die Vorbereitung von Projekten mit detaillierten Kostenbewertungen und die Koordination von Sicherheitsprotokollen spezialisiert.



UNSER KNOW-HOW



E-COMMERCE

WICHTIGE KUNDEN



Seit Beginn des E-Commerce in Italien arbeitet die E2K Gruppe mit den wichtigsten Marktteilnehmern zusammen und entwickelt automatisierte Lager, um der steigenden Nachfrage nach unterschiedlichen Logistikanforderungen gerecht zu werden. Dies hat zur Realisierung verschiedener Gebäudetypen geführt, darunter: große Logistikzentren, die speziell für die Verwaltung und Erfüllung der Anforderungen des **E-Commerce in großem Maßstab** - Paketsortierzentren und Paketzustellzentren - konzipiert wurden.



KÜHLKETTE

WICHTIGE KUNDEN



E2K arbeitet mit wichtigen Akteuren der europäischen Lebensmittelindustrie (Frischprodukte, Geflügel, verarbeitete Produkte, Tiefkühlprodukte) zusammen und baut **maßgeschneiderte Lager- und Vertriebsanlagen**, die die Vorgaben der Kunden und die HACCP-Anforderungen erfüllen und gleichzeitig ihr Geschäft und ihre Abläufe optimieren.



CROSS DOCKING

WICHTIGE KUNDEN



Aus technischer Sicht hat die E2K Gruppe verschiedene Arten von Cross-Docking-Gebäuden entwickelt, um den unterschiedlichen Kundenanforderungen gerecht zu werden (z. B. **L-, T- und H-förmige Gebäude**). Darüber hinaus hat die E2K Gruppe spezifische Kompetenzen bei der Errichtung von Plattformen und Lagern **ohne Säulen** erworben und damit die Effizienz das interne Handling verbessert (z. B. DB Schenker).





INDUSTRIEGEBÄUDE

WICHTIGE KUNDEN

PRADA  *Plastipak*

Die E2K Group realisiert zusätzlich Industriegebäude. Diese Gebäude sind auf die operativen Anforderungen von Unternehmen ausgerichtet und sind Ausdruck für Innovation und Nachhaltigkeit. Die Gebäude werden mit optimierten Layouts geplant, um Produktionsprozesse effizient zu gestalten. Gleichzeitig wird großer Wert auf Flexibilität sowie die Integration moderner technologischer Systeme gelegt.

iDA ITALIAN DATACENTER ASSOCIATION



BÜROS

WICHTIGE KUNDEN

Renault Group  

Die Errichtung von Gewerbegebäuden ist seit jeher ein Teil des Tätigkeitsbereichs von E2K. Ein Prozess, der **Funktionalität** und **Ästhetik** vereint, um innovative Räume zu schaffen, die für jede Art von Büro- und Industrieprojekt geeignet sind. Die Innenräume sind mit variablen Grundrissen optimiert, die eine Anpassung der Räume an unterschiedliche Bedürfnisse ermöglichen und gleichzeitig Energieeffizienz, **Sicherheit** und **Komfort** gewährleisten.



REQUALIFIZIERUNG

WICHTIGE KUNDEN

MISCUSI  ROMAEST

Entfernen. Revamping-, Relamping- und Repowering-Projekte ermöglichen es, bestehende Gebäude zu modernisieren und zu optimieren. Ziel ist es, die Effizienz zu steigern, den Energieverbrauch zu reduzieren und gleichzeitig die Sicherheit zu verbessern. Ein zentraler Schwerpunkt dieser Leistungen liegt darauf, den ökologischen Einfluss von Bauprojekten zu verringern – unter anderem durch die Revitalisierung ungenutzter Gebäude, die Reduzierung von Abfallmengen sowie den Einsatz umweltfreundlicher Materialien.

Castel San Giovanni (PC)

DIE STRATEGISCHSTEN LOGISTIKHUBS ITALIENS

Gesamtfläche	2.000.000 m ²
Gesamte belegte Fläche	887.000 m ²
Baubeginn im Jahr	2004





LOGISTIKLAGER
Castel San Giovanni (PC)
REANULT GROUP

GLA gesamt	29.000 m ²
Lagerfläche	26.000 m ²
Büroräume	3.000 m ²
Baujahr	2023
Gebäudehöhe	14.5 m
Fotovoltaikanlage	1.5 MW
Umweltzertifizierung	BREEAM Excellent



CROSS-DOCKING-LAGER
Castel San Giovanni (PC)
SDA

GLA	22.500 m ²
Lagerfläche	21.200 m ²
Büroräume	1.300 m ²
Baujahr	2024
Gebäudehöhe	11 m
Fotovoltaikanlage	600 kWp
Umweltzertifizierung	BREEAM Excellent



Durchgeführt von Engineering 2K



Bologna Interporto

EIN GROßES UND NACHHALTIGES LOGISTIKZENTRUM

Gesamtfläche	800.000 m ²
Gesamte belegte Fläche	450.000 m ²
Baubeginn im Jahr	2012





CROSS-DOCKING-LAGER

Bologna

PALLEX

GLA gesamt	23.700 m ²
Lagerfläche	22.700 m ²
Büroräume	1.000 m ²
Baujahr	2023
Gebäudehöhe	15 m
Fotovoltaikanlage	400 kWp
Umweltzertifizierung	BREEAM Excellent



MEHRTEMPERATURLAGER

Bologna

NATURA SÌ

GLA gesamt	49.200 m ²
Lagerfläche	36.400 m ²
Zwischenflächen	9.000 m ²
Büroräume	3.800 m ²
Baujahr	2016
Year of renovation	2020
Gebäudehöhe	15 m
Fotovoltaikanlage	670 kWp
Umweltzertifizierung	BREEAM Very Good
Innentemperatur	von +4°C bis +20°C



Durchgeführt von Engineering 2K



Casei Gerola (PV)

DER ERSTE LEED-PLATINUM-ZERTIFIZIERTE LOGISTIKHUB

Gesamtfläche	200.000 m ²
Gesamte belegte Fläche	100.000 m ²
Baubeginn im Jahr	2022





ZWEI LAGER MIT NULL LANDVERBRAUCH

Casei Gerola

BUILDING A

GLA gesamt	21.900 m ²
Lagerfläche	20.900 m ²
Büroräume	1.000 m ²
Baujahr	2023
Gebäudehöhe	14.5 m
Umweltzertifizierung	LEED Platinum



PROJECTS
LEED PLATINUM
CERTIFIED

GEBÄUDE B

GLA gesamt	88.000 m ²
Lagerfläche	84.000 m ²
Büroräume	4.000 m ²
Baujahr	2022
Gebäudehöhe	14.5 m
Umweltzertifizierung	LEED Platinum



PROJECTS
LEED PLATINUM
CERTIFIED



Mantova

EIN HÖCHST NACHHALTIGES XXL-LOGISTIKLAGER





DAS GRÖßTE LAGER, DAS ENGINEERING 2K
JEMALS GEBAUT HAT

Mantova
ADIDAS

GLA gesamt	178.000 m ²
Lagerfläche	133.000 m ²
Zwischenflächen	43.000 m ²
Büroräume	2.600 m ²
Baujahr	2023
Gebäudehöhe	Von 15 m bis 28 m
Umweltzertifizierung	LEED Gold



Durchgeführt von Engineering 2K





E-COMMERCE-LAGER

Novara

AMAZON

GLA gesamt	188.000 m ²
Lagerfläche	175.000 m ²
Büroräume	13.000 m ²
Baujahr	2021
Gebäudehöhe	20 m (3 Etagen G+3)
Fotovoltaikanlage	1 MW
Umweltzertifizierung	BREEAM Excellent



San Salvo (CH)

AMAZON

GLA gesamt	188.000 m ²
Lagerfläche	175.000 m ²
Büroräume	13.000 m ²
Baujahr	2022
Gebäudehöhe	20 m (3 Etagen G+3)
Fotovoltaikanlage	4 MW
Umweltzertifizierung	BREEAM Excellent



LOGISTIKLAGER

Cameri

GLP



GLA gesamt	75,000 m ²
Büroräume	1,350 m ²
Baujahr	2024
Umweltzertifizierung	BREEAM Excellent



Carried out by Engineering 2K





LOGISTIKLAGER
Landriano
GLP PARK

GLA gesamt	17,000 m ²
Büroräume	600 m ²
Baujahr	2025
Fotovoltaikanlage	16 kWp
Umweltzertifizierung	BREEAM Excellent



LOGISTIKLAGER
Valsamoggia
G PARK

GLA gesamt	90,000 m ²
Büroräume	2,450 m ²
Baujahr	2024
Fotovoltaikanlage	55 KW
Umweltzertifizierung	BREEAM Excellent



Carried out by Engineering 2K





CROSS-DOCKING-LAGER

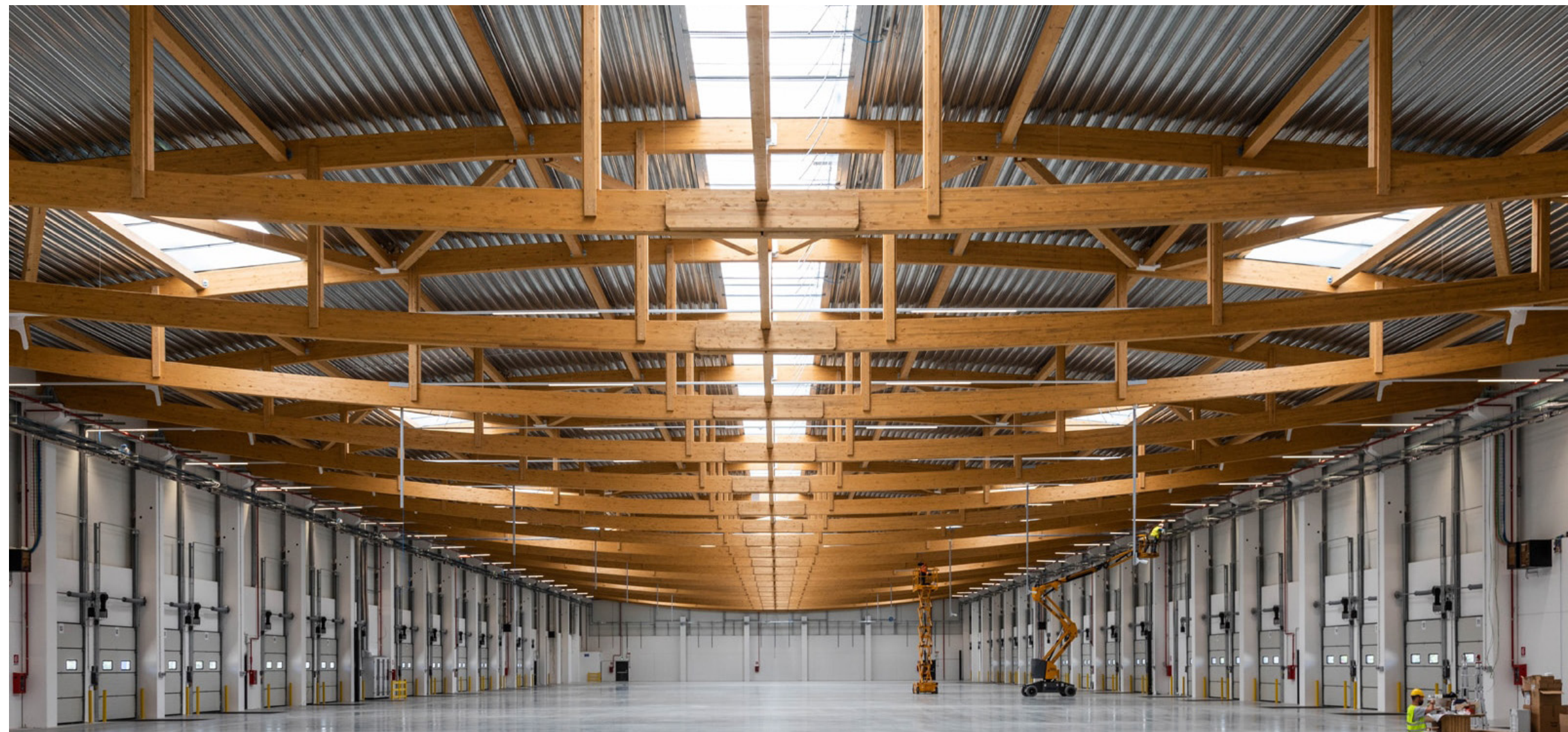
Verona

DB SCHENKER

GLA gesamt	9.700 m ²
Lagerfläche	7.700 m ²
Büroräume	2.000 m ²
Baujahr	2021
Gebäudehöhe	13 m
Fotovoltaikanlage	150 kWp
Umweltzertifizierung	BREEAM Very good



Durchgeführt von Engineering 2K



MEHRSTÖCKIGES KÜHLLAGER
Fiorenzuola D'Arda (PC)
NEWCOLD



GLA gesamt	24.700 m ²
High bay	9.500 m ²
Low bay	12.200 m ²
Büroräume	3.000 m ²
Baujahr	2023
Gebäudehöhe	Von 15 m bis 40 m
Innentemperatur	-28°C



Durchgeführt von Engineering 2K





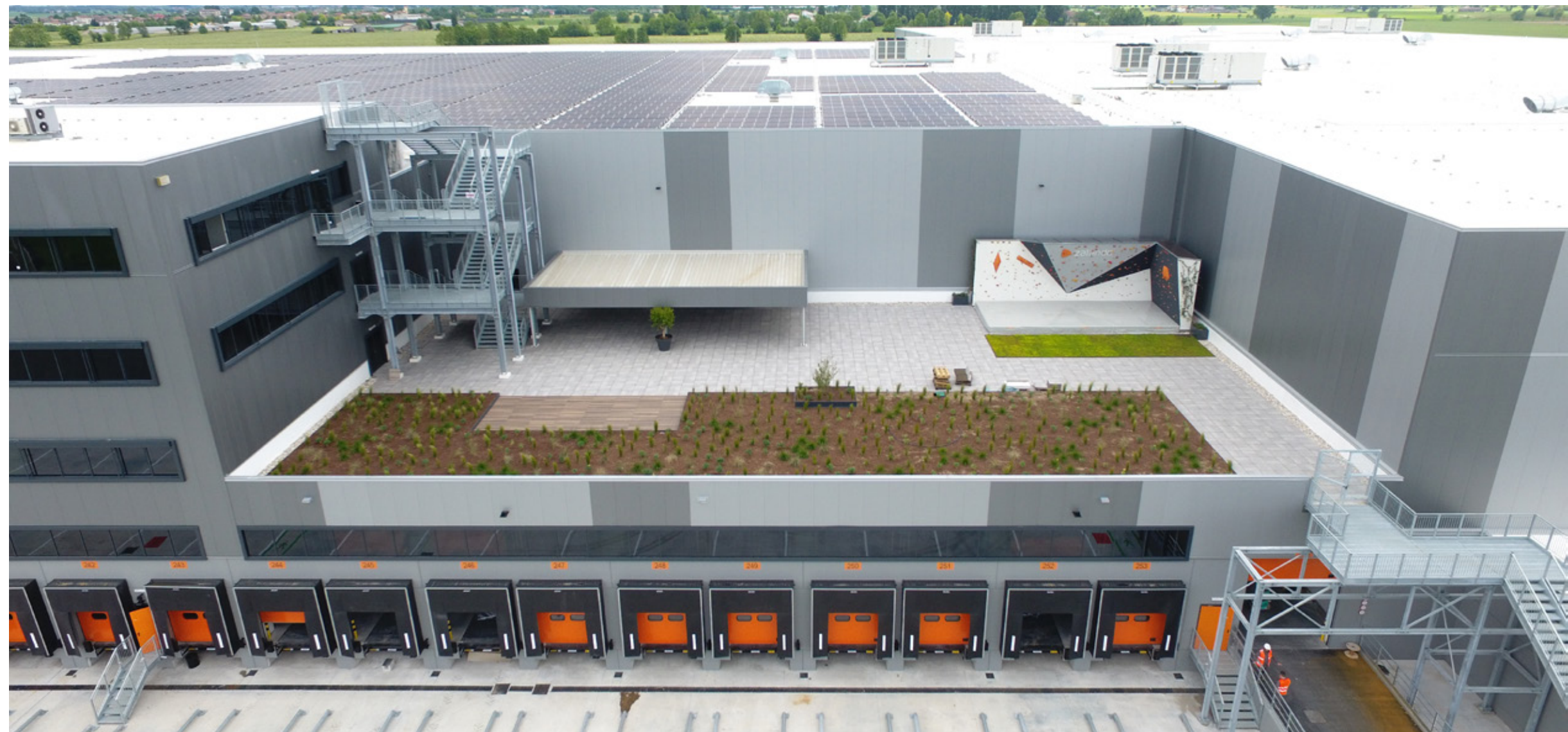
E-COMMERCE-LAGER
 Nogarole Rocca (VR)
 ZALANDO

GLA gesamt	126.500 m ²
Mehrstufige* Lagerfläche	114.000 m ²
Büroräume	12.500 m ²
Baujahr	2019
Gebäudehöhe	20 m
Fotovoltaikanlage	3 MW
Umweltzertifizierung	DGNB Platinum

*Lagerturmfläche: 5 Stufen



Durchgeführt von Engineering 2K





VERTEILZENTREN
Vidigulfo (MI)

SDA
GEBÄUDE A

GLA gesamt	28.000 m ²
Lagerfläche	27.000 m ²
Büroräume	1.000 m ²
Baujahr	2023
Gebäudehöhe	15 m
Fotovoltaikanlage	8 kWp



GEBÄUDE B

GLA gesamt	315.000 m ²
Lagerfläche	30.500 m ²
Büroräume	1.000 m ²
Baujahr	2022
Gebäudehöhe	15 m
Fotovoltaikanlage	25 kWp
Umweltzertifizierung	BREEAM Excellent



LOGISTIKLAGER UND BÜROS

Reggio Emilia

HOLYART



GLA gesamt	10.950 m ²
Lagerfläche	7.950 m ²
Büroräume	3.000 m ²
Baujahr	2022
Gebäudehöhe	15 m
Umweltzertifizierung	BREEAM Excellent



Durchgeführt von F&R



Elancourt (Paris)

DAS ERSTE MEHRSTÖCKIGE STADTNAHE LAGER IN FRANKREICH





MEHRSTÖCKIGES LAGER
 Elancourt (Paris)
 SEGRO

GLA gesamt	26.600 m ²
Lagerfläche	23.900 m ²
Büroräume	2.700 m ²
Baujahr	2023
Gebäudehöhe	15.5 m
Umweltzertifizierung	BREEAM Excellent



Durchgeführt von ING2K





CROSS-DOCKING-LAGER

Ris Orangis (Paris)

GEODIS

GLA gesamt	11.000 m ²
Lagerfläche	10.500 m ²
Büroräume	950 m ²
Baujahr	2021
Gebäudehöhe	10 m
Fotovoltaikanlage	204 kWp
Umweltzertifizierung	BREEAM Outstanding



UMWELTFREUNDLICHES LOGISTIKLAGER

Chartres (Paris)

MOUNTPARK

GLA gesamt	35.600 m ²
Lagerfläche	34.800 m ²
Büroräume	800 m ²
Baujahr	2023
Gebäudehöhe	14 m
Fotovoltaikanlage	1.6 kWc
Umweltzertifizierung	BREEAM Excellent Biodiversity



Durchgeführt von ING2K





KÜHLLAGER
Liffré (Rennes)
LIDL

GLA gesamt	18.000 m ²
Baujahr	2021
Gebäudehöhe	Von 11,6 m bis 15,5 m
Innentemperatur	Von +18°C bis -22°C

DAS LAGER UNTERLIEGT EINEM PLAN ZUR VERMEIDUNG VON TECHNOLOGISCHEN RISIKEN

Feyzin (Lyon)

THERMCROSS

GLA gesamt	8.200 m ²
Lagerfläche	7.670 m ²
Büroräume	530 m ²
Baujahr	2022
Gebäudehöhe	15 m





DIE GRÖßTE LEDERFABRIK EUROPAS

Sibiu (Romania)

PRADA

GLA gesamt	12.000 m ²
Baujahr	2022



Durchgeführt von Mantor E2K



E-COMMERCE-LAGER

Gießen (Germany)

ZALANDO

GLA gesamt	130.000 m ²
Lagerfläche	100.000 m ²
Zwischenflächen	30.000 m ²
Baujahr	2023



Durchgeführt von E2K Germany

SUSTAINABILITY CERTIFICATIONS

Project	Year	Certification	Status
Pontenure - Building B	2011	BREEAM in-use	VERY GOOD
Castel San Giovanni - Building M	2012	BREEAM in-use	VERY GOOD
Pontenure - Building A & C	2012	BREEAM in-use	VERY GOOD
Villanterio - L' Oreal	2012	LEED	GOLD
Castel San Giovanni - Amazon MXP5	2013	BREEAM in-use	VERY GOOD
Lindt Magenta Logistic Park	2015	BREEAM in-use	VERY GOOD
Castel San Giovanni - Building N	2015	BREEAM in-use	VERY GOOD
Rovigo - GEODIS	2015	BREEAM in-use	VERY GOOD
Castel San Giovanni - Building A-D	2015	BREEAM in-use	VERY GOOD
Bologna - Natura SI	2016	BREEAM new construction	VERY GOOD
Passo Corese - Amazon FCO1	2017	BREEAM new construction	VERY GOOD
Castel San Giovanni - Building S - MONCLER	2018	BREEAM in-use	VERY GOOD
Casirate d'Adda - Amazon LIN8	2018	BREEAM new construction	VERY GOOD
Roma Tecnopolo	2019	BREEAM in-use	EXCELLENT
Torrazza Piemonte - Amazon TRN1	2019	BREEAM new construction	VERY GOOD

Project	Year	Certification	Status
Nogarole Rocca - Zalando	2019	DGNB	DGNB PLATINUM
Bologna - Building DC14	2019	BREEAM new construction	VERY GOOD
Bologna - Building DC16 - SDA	2019	LEED	GOLD
Castel San Giovanni - Building T - MORATO	2019	BREEAM in-use	VERY GOOD
Vescovana (Padova) - Building DC3	2019	LEED	GOLD
Bologna - Building DC15 - LOGISTA	2020	BREEAM new construction	VERY GOOD
VGP Park Valsamoggia - Building B	2020	BREEAM in-use	VERY GOOD
Bologna DC18 - Prologis	2020	LEED	GOLD
Novara S. Agabio - Building A (DSV)	2020	BREEAM new construction	GOOD
Castel San Giovanni - Building W	2020	BREEAM in-use	VERY GOOD
Landriano C - Aldi	2020	BREEAM in-use	EXCELLENT
Casirate d'Adda - Iper	2020	BREEAM in-use	VERY GOOD
Landriano D - Tiesse	2020	BREEAM in-use	EXCELLENT
Passo Corese L34 - SDA	2020	BREEAM in-use	EXCELLENT
VGP Park Valsamoggia - Building A	2020	BREEAM in-use	EXCELLENT

SUSTAINABILITY CERTIFICATIONS

Project	Year	Certification	Status
Landriano E - SDA	2020	BREEAM in-use	EXCELLENT
Colleferro B - Leroy Merlin	2020	BREEAM in-use	EXCELLENT
Pontenure DC5	2020	BREEAM in-use	EXCELLENT
Colleferro A - Amazon	2020	BREEAM new construction	EXCELLENT
Piacenza DC5	2020	LEED	GOLD
Genova DLG1 - Amazon	2021	BREEAM in-use	EXCELLENT
Parma DS1 - Amazon	2021	BREEAM in-use	EXCELLENT
Castegnato (BS) DL05 - Amazon	2021	BREEAM in-use	EXCELLENT
Bologna DC10 - NaturaSi expansion	2021	BREEAM in-use	VERY GOOD
Castel San Giovanni Building V1 - Moncler	2021	BREEAM in-use	EXCELLENT
Rome North DC4 - Passo Corese L22 Metro	2021	BREEAM in-use	EXCELLENT
Bologna DC13 - Jaguar expansion	2021	BREEAM in-use	EXCELLENT
Grugliasco (TO) DS2 - Amazon	2021	BREEAM in-use	EXCELLENT
Torrevecchia Pia (PV) - One Express	2021	BREEAM in-use	EXCELLENT
Treviso DS3 - Amazon	2021	BREEAM in-use	VERY GOOD

Project	Year	Certification	Status
Bologna DC15 - Pall-Ex Italia	2022	BREEAM in-use	EXCELLENT
Roma Sud DC2 - Logista	2022	BREEAM in-use	EXCELLENT
Castel San Giovanni V2 - XPO	2022	BREEAM in-use	EXCELLENT
Castel San Giovanni Z1 - Comp 2 e 3 - MARR	2022	BREEAM In-Use	EXCELLENT
Verona - Schenker Italiana S.p.A.	2022	BREEAM new construction	VERY GOOD
San Salvo (CH) - Amazon	2022	BREEAM new construction	EXCELLENT
Casei Gerola (PV) - WHB	2022	LEED	PLATINUM
Piacenza - DC6	2023	LEED	SILVER
Bologna - DC16	2023	BREEAM in-use	EXCELLENT
Asti - Amazon DP14	2023	BREEAM in-use	VERY
Milano - Amazon - Uffici di Via Toffetti	2023	BREEAM in-use	EXCELLENT
Maddaloni - Decathlon	2023	BREEAM in-use	EXCELLENT
Bologna North - DC2	2023	BREEAM in-use	EXCELLENT
Casei Gerola (PV) - WHA	2023	LEED	PLATINUM
Castel San Giovanni - Building F	2023	BREEAM in-use	EXCELLENT

SUSTAINABILITY CERTIFICATIONS

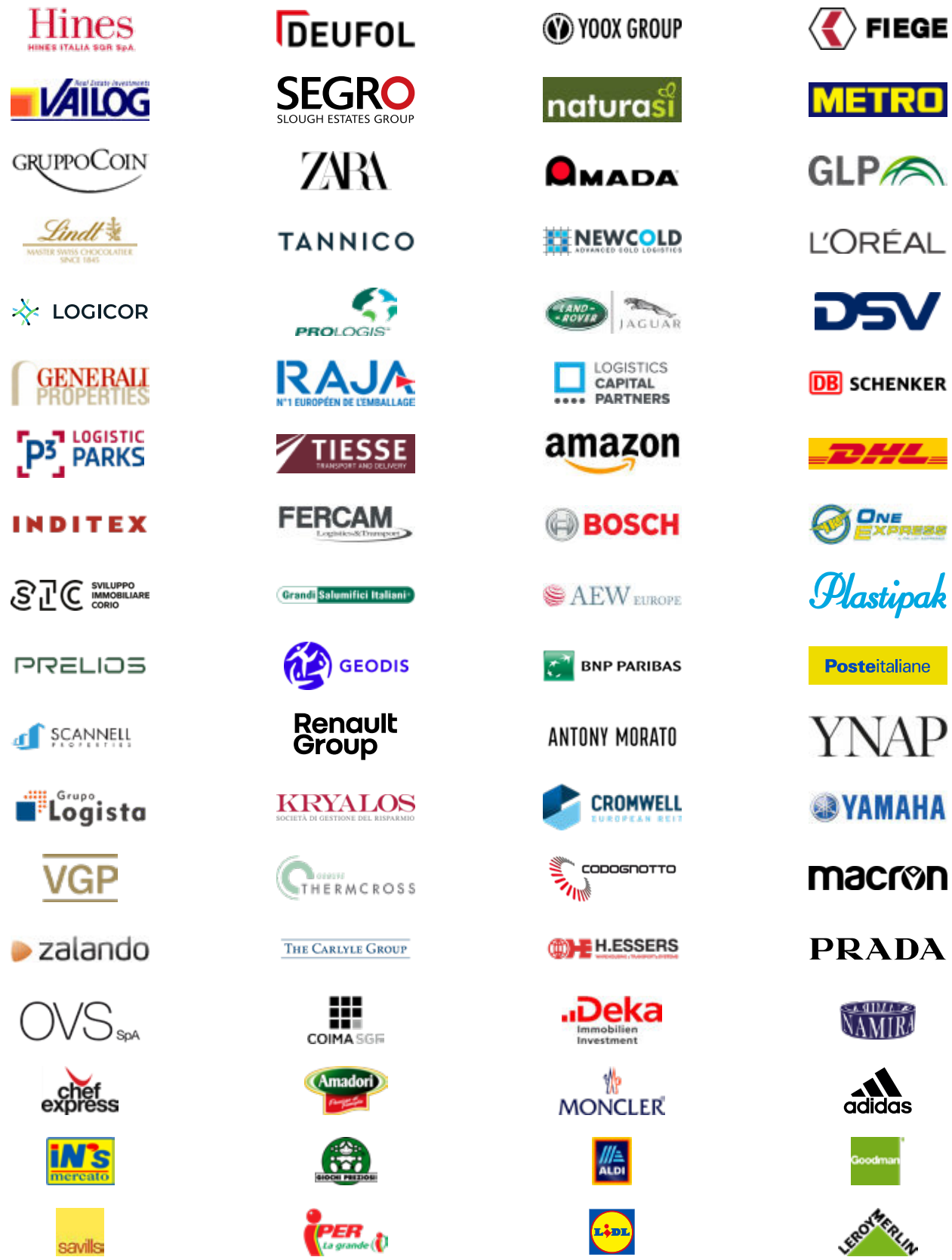
Project	Year	Certification	Status
Roma - Via Birolli	2023	BREEAM new construction	VERY GOOD
Roma - Passo Corese - Building 1	2023	BREEAM new construction	VERY GOOD
Castel San Giovanni - Z2	2023	BREEAM in-use	EXCELLENT
Inveruno	2023	BREEAM in-use	VERY GOOD
Lodi - DC8	2023	LEED	GOLD
Mantova	2023	LEED	GOLD
Settimo Torinese - Lotto 3 CEAT	2023	BREEAM new construction	VERY GOOD
Colleferro B - Ampliamento Leroy Merlin	2024	BREEAM in-use	EXCELLENT
CSG Lotto Y1 - Renault	2024	BREEAM new construction	EXCELLENT
Vidigulfo A	2024	BREEAM in-use	EXCELLENT
Vidigulfo B	2024	BREEAM in-use	EXCELLENT
Bologna DC17	2024	BREEAM in-use	EXCELLENT

Project	Year	Certification	Status
Colleferro B ampliamento Leroy Merlin	2024	BREEAM in-use	EXCELLENT
Castel San Giovanni - X SDA	2024	BREEAM in-use	EXCELLENT
Pavia - Tiesse Holding	2024	BREEAM In-use	VERY GOOD
Castel San Giovanni - Y3	2024	BREEAM In-use	EXCELLENT
Cameri GLP	2024	BREEAM new construction	EXCELLENT
Landriano GLP Park	2025	BREEAM new construction	EXCELLENT
Valsamoggia - G Park	2025	BREEAM new construction	EXCELLENT
Fara in Sabina (RI) - Building 3 - AEW	2025	BREEAM new construction	EXCELLENT
Trognano (MI) - Building A e B	2025	BREEAM new construction	EXCELLENT
Fara in Sabina (RI) - Building 2 - AEW	2025	BREEAM new construction	EXCELLENT
Maddaloni (CE)	2025	BREEAM new construction	EXCELLENT

SUSTAINABILITY **CERTIFICATIONS**

Project	Year	Certification	Status
Ris Orangis - Geodis	2021	BREEAM in-use	OUTSTANDING
Fleury-les-Aubray	2021	BREEAM in-use	IN USE
Saint Quentin Fallavier	2022	BREEAM in-use	EXCELLENT
Elancourt - Segro	2023	BREEAM in-use	EXCELLENT
Chatres - Mountpark	2023	BREEAM in-use	EXCELLENT
Fontaine, Vaillog	2025	BREEAM in-use	OUTSTANDING
Macon - Logicor	2025	BREEAM in-use	EXCELLENT

GESCHÄFTSPARTNER



WE
BUILD
YOUR
BUSINESS

KONTAKT

Engineering 2K S.p.A.

ITALIEN

Strada 8 Palazzo N
20089 Milanofiori (MI)

☎ +39 02 52879011

✉ info@eng2k.com

💻 www.eng2k.com

🌐 [f](#) [in](#) [@](#)

ING2K

FRANKREICH

53 Avenue Carnot
69250 Neuville-Sur-Saone

☎ +33 06 37 74 54 63

✉ contacts@ing2K.com

💻 www.ing2k.com

🌐 [in](#)

E2K Romania

RUMÄNIEN

Strada Caimatei 10,
Sector 2, Bucharest

☎ +40 723 284 914

✉ info@e2k-romania.com

💻 www.e2k-romania.com

🌐 [in](#)

E2K Germany

DEUTSCHLAND

88131 Lindau, Wackerstraße 9

☎ +43 676 6670280

✉ info@e2k-germany.com

💻 www.e2k-germany.com

E2K Iberia

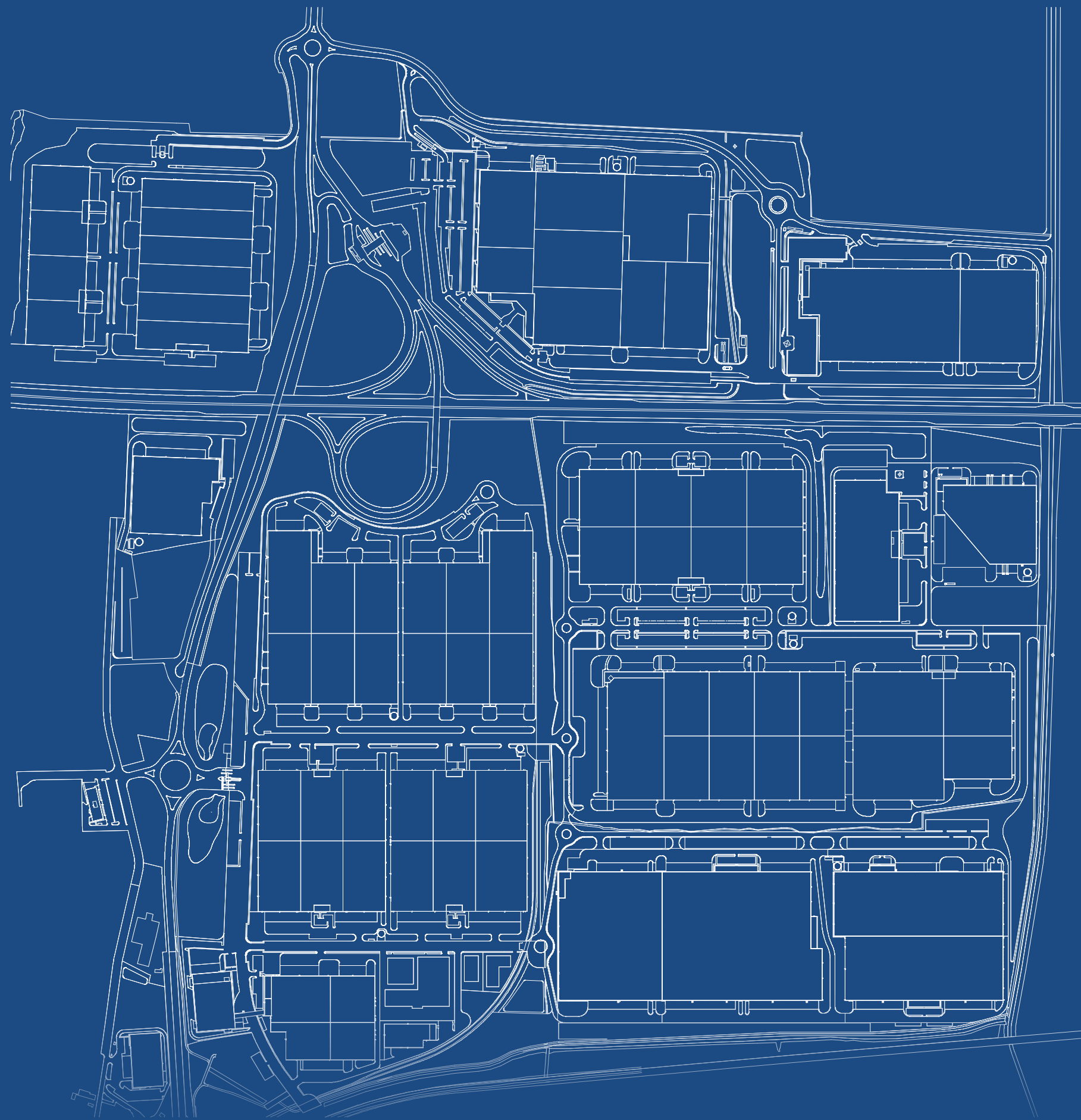
SPANIEN UND PORTUGAL

C/ Zurbano 49
28010 Madrid

☎ +34 682038574

✉ info@e2k-iberia.com

💻 www.e2k-iberia.com



e2k-group.com